



Arévalo Castaño Mayron Andres
Cruz Fernández Yohan
Fernández Agudelo Juan Carlos

CONTENIDO



01

TEMAS DE INVESTIGACIÓN



1 PROBLEMÁTICA

TIEMPO

Búsquedas y desplazamientos para contactar contratistas o proveedores idóneos, para la ejecución de las actividades en busca de satisfacer la necesidad.

COSTOS

Pocas propuestas que limitan variedad en los precios

AMBIENTAL

El área de la construcción es el responsable de la emisión del 38% de (CO₂) a nivel mundial.

“La tecnología nos da las facilidades que disminuyen las barreras del tiempo y la distancia”

Emily Grenne

Nota: Recuperado “Banco de Fotos – iStock”

1 METODOLOGÍA DE INVESTIGACIÓN

CUALITATIVA



Nota: Recuperado "Banco de Fotos – iStock"

CUANTITATIVA



Nota: Recuperado "Banco de Fotos – iStock"

HERRAMIENTAS

Entrevistas

Encuestas

1 OBJETIVOS

OBJETIVO GENERAL

Implementar una página web como herramienta para facilitar los procesos de licitación, compra o venta de productos y servicios en el sector constructivo.

OBJETIVO ESPECIFICOS

Identificar el estado actual del mercado, para generar una propuesta que se ajuste a sus necesidades.

Evaluar la viabilidad de la propuesta, ajustada a la proyección de la construcción a nivel nacional.

Reconocer las debilidades que existen en el mercado, para crear una solución capaz de ayudar al constructor en las diferentes etapas de los proyectos.

1 REFERENCIAS

NACIONALES

- **LICIFY:**

Investigación que se realizó como proyecto y su producto final es una aplicación para licitar, galardonada como una de las mejores aplicaciones e innovadoras.

- **Habitapp:**

Aplicación para propiedades horizontales.

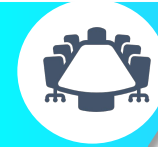
INTERNACIONALES

- **LICITACIONESINFO**

- Empresa con presencia en países de nuestra región Colombia y Ecuador busca centralizar las licitaciones publicas en los negocios de las personas interesadas.

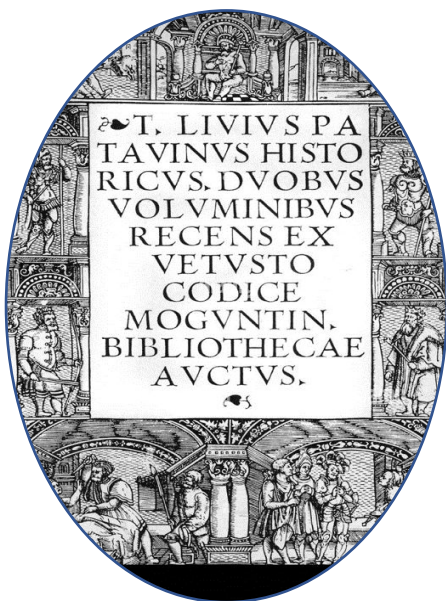
02

EMPRESA Y PROTOTIPO



2 LA EMPRESA

NOMBRE



Nota: Recuperado "Banco de Fotos – iStock"

Una historia extraordinaria sobre roma pueblo romano" (Educalingo, 2021)

UBICACIÓN

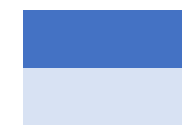


Nota: Recuperado "Google maps"

BOGOTÁ DC

- Dirección: carrera 18 n 86 a - 14
- Localidad: chapinero
- Barrio: chico norte

LOGO



El color azul tanto en el logo como en su identidad en general dado que este representa confianza y estabilidad.



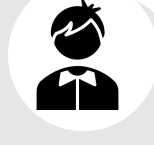
2 REFERENCIA DE LOS PROMOTORES

LIVY®



Nombre	Mayron Andrés Arévalo Castaño
Ciudad de origen	Chiquinquirá / Boyacá
País	Colombia
Profesión	•Constructor y gestor en arquitectura
Estudios realizados	•Construcción y gestión en arquitectura – UCMC •Tecnólogo en construcción - SENA
Experiencia laboral	•Supervisor de obra blanca •Asesor comercial junior

LIVY®



Nombre	Juan Carlos Fernández Agudelo
Ciudad de origen	Bogotá
País	Colombia
Profesión	•Constructor y gestor en arquitectura
Estudios realizados	•Construcción y gestión en arquitectura – UCMC •Tecnólogo en construcciones arquitectónicas - universidad gran Colombia •Técnico en sistemas
Experiencia laboral	•Delineante arquitectónico •Asesor comercial

LIVY®



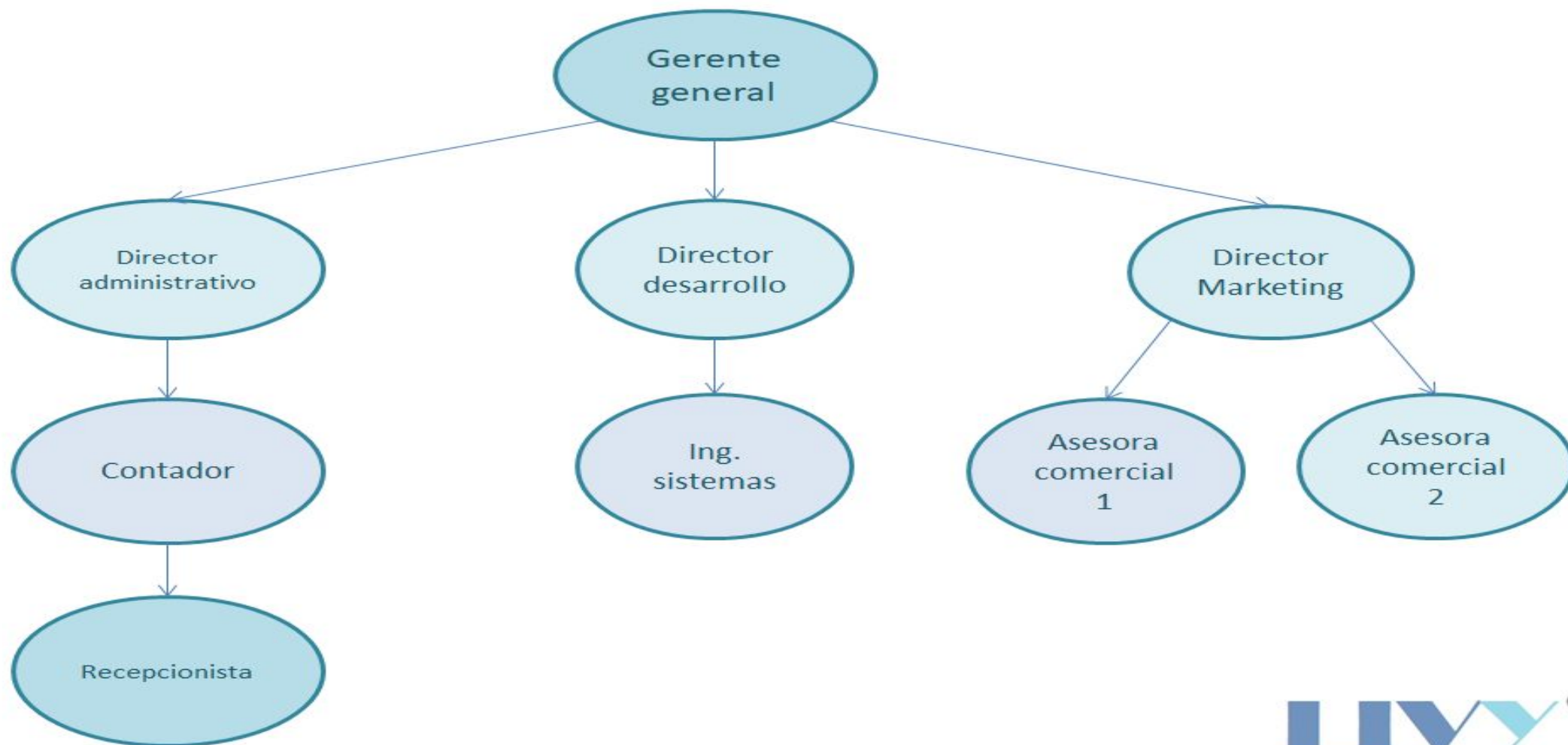
Nombre	Yohan Cruz Fernández
Ciudad de origen	Bogotá
País	Colombia
Profesión	•Constructor y gestor en arquitectura
Estudios realizados	•Construcción y gestión en arquitectura – UCMC •Tecnólogo en construcción – SENA
Experiencia laboral	•Supervisor de obra •Supervisor de construcción e instalaciones



LIVY®

2 ORGANIGRAMA

ORGANIGRAMA 2021



2 INFORME EJECUTIVO

CONCEPTO DE NEGOCIO



Facilidad y eficacia en el proceso de adjudicar una compra o una venta para los productos y servicios de construcción

POTENCIAL EN EL MERCADO



53,130 micro empresas Bogotá
LIVY busca acaparar un total del 0.01 % (540 empresas)

VENTAJA EN EL MERCADO



El contratante podrá adjudicar, comparar y negociar las ofertas de cientos de proveedores certificados.
Prestación del servicio a través de una plataforma digital.



2 OBJETIVOS DEL SERVICIO

OBJETIVO GENERAL

Ofrecer una herramienta tecnológica a la mano del usuario que permitan a través de estas, reducir tiempos y costos en el área de compras; para aumentar su productividad.

OBJETIVO ESPECIFICOS

Vincular al usuario desde cualquier aparato móvil a la plataforma web, para adjudicar licitaciones, comprar o vender productos o servicios en el gremio de la construcción.

Agilizar las metodologías en las compras y ventas de productos o servicios de construcción.

Controlar los gastos de las compras o ventas, en cualquier momento o lugar.

Ampliar la variedad de proveedores y contratantes de productos o servicios de construcción.



2 VISIÓN

Acaparar un 0.07 % como nicho de mercado del total de las microempresas de construcción que operan en la ciudad de Bogotá D.C

VISIÓN

Para el año 2025 LIVY será una de las mejores plataforma web como herramienta para licitación compra o venta de productos y servicios en el sector construcción

Expansión nacional y contribuir al desarrollo tecnológico y constructivo del país.

LIVY®





Contribuir a la implementación de tecnologías en el sector de la construcción

1

Agilizar los procesos de licitación compra y ventas en la construcción siendo mas ágil y eficaz.

2

Brindar una mejor experiencia al cliente, siendo satisfactoria y segura para los contratantes

3

Nota: Recuperado "Banco de Fotos – iStock"



PÁGINA WEB



A continuación de manera gráfica explicaremos el contenido del prototipo (pagina web) en su versión alfa. En esta imagen se puede apreciar las diferentes plataformas en las cuales se puede ejecutar (P.C, móviles y tabletas)

Computadores de mesa



Licitación, compra y venta de servicios y/o materiales de construcción

[Inicio LIVY](#) [LIVY LTDA](#) [Contacto](#) [Servicios](#)



Inicio LIVY

Qué ofrece **LIVY** como herramienta

Teléfonos



Licitación, compra y venta de servicios y/o materiales de construcción

Menú +



Inicio LIVY

Qué ofrece **LIVY** como herramienta

Tablet



Licitación, compra y venta de servicios y/o materiales de construcción

[Inicio LIVY](#) [LIVY LTDA](#) [Contacto](#) [Servicios](#)



Inicio LIVY

Qué ofrece **LIVY** como herramienta



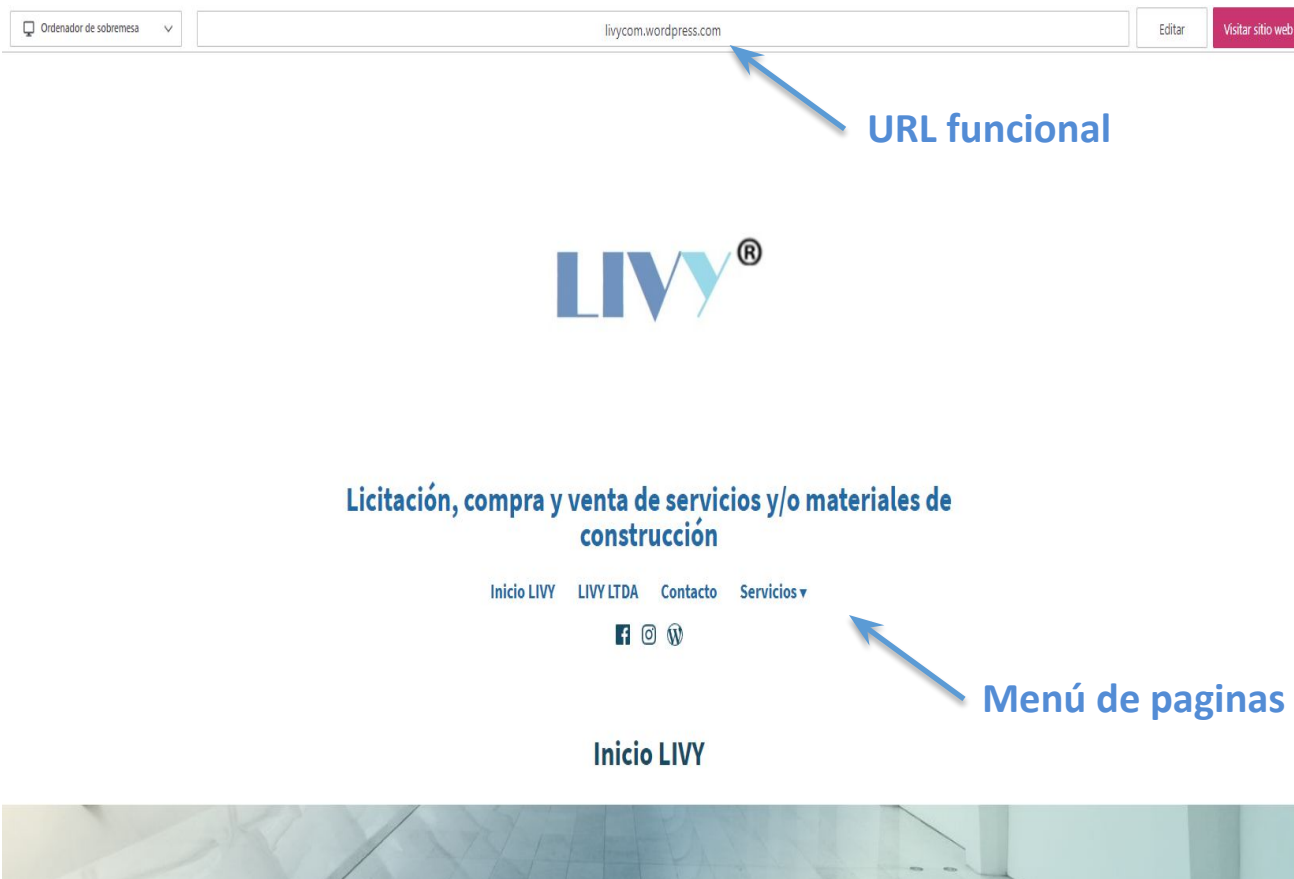
PÁGINA PRINCIPAL



En total la página web **LIVY** tiene 9 páginas con contenido para el usuario final, desde la página principal, que contiene información acerca de la empresa, qué es **LIVY** como herramienta y menús para ingresar a las otras páginas. Adicionalmente la URL <https://livycom.wordpress.com/> para ingresar desde los dispositivos anteriormente mencionados.

Página Principal LIVY

Contenido Página principal



Desde el menú de la página principal podemos dirigirnos a las otras paginas (Inicio **LIVY**, **LIVY** Ltda., contacto y servicios) donde Inició hace referencia a la página principal. **LIVY** Ltda. hace referencia a la información de los socios, como se puede apreciar en la imagen.

LIVY LTDA

Inicio LIVY LIVY LTDA Contacto Servicios ▾



Socios de LIVY LTDA



Juan Carlos Fernández Agudelo CEO LIVY

Ciudad de origen	Bogotá
País	Colombia
Profesión	Constructor y gestor en arquitectura
Estudios realizados	Construcción y gestión en arquitectura UCMC Tecnólogo en construcciones arquitectónicas – universidad gran Colombia Técnico en sistemas
Experiencia laboral	Delineante arquitectónico / Asesor comercial



Yohan Cruz Fernández Gerente Administrativo

Ciudad de origen	Bogotá
País	Colombia
Profesión	Constructor y gestor en arquitectura

Desde el diseño de la página web, el desarrollador optó por dejar el menú en todas las páginas para el fácil acceso del usuario. La **página contactos**, hace referencia donde el usuario puede comunicarse vía telefónica o vía E-MAIL, para obtener más información acerca de los servicios.

Contact

Ordenador de sobremesa

livycom.wordpress.com/contact/

Editar

Visitar sitio web



Licitación, compra y venta de servicios y/o materiales de construcción

[Inicio LIVY](#) [LIVY LTDA](#) [Contacto](#) [Servicios](#)

Contacto

Hablemos 🗨️. No dudes en ponerte en contacto con **LIVY** mediante la información de contacto a continuación, o envíanos un mensaje mediante el formulario, uno de nuestros asesores se pondrá en contacto contigo.

Ponte en contacto

Carrera 18 n 86 a - 14
Ciudad, Bogotá D.C
Colombia
Mayronmarketing@livycom.wordpress.co
+57 314 3047368



Envíanos un mensaje

Nombre (obligatorio)

Email (obligatorio)



En esta pagina estarán todos los servicios que ofrecerá LIVY y se desplegarán desde el menú como se aprecia en la imagen; esta pagina contiene la descripción de cada servicio y el ingreso de los usuarios según su rol además de los costos por suscripción.

Servicios



Licitación, compra y venta de servicios y materiales de construcción

[Inicio LIVY](#) [LIVY LTDA](#) [Contacto](#) [Servicios](#)



Servicios

Perfiles de usuario

Para usar nuestros servicios, es necesario contemplar el tipo de usuario el cual será usado en nuestra plataforma **LIVY**. A continuación se mencionaran las características que adoptara según su perfil; el equipo de **LIVY** recomienda que antes de adquirir un plan de suscripción tenga en cuentas estas características y elija el perfil apropiado según sus necesidades.

Nota: Para adquirir cualquier servicio en esta pagina, debe suscribirse y presentar sus documentos originales que acrediten la veracidad existencial de su empresa o persona.

Podrá ver ofertas

Registro y planes

Licitaciones



En este perfil de usuario, usted como micro empresa podrá **ofertar licitaciones** de cualquier tipo, ya sea de productos o servicios; es importante mencionar que si usted adopta esta opción solo tendrá disponible las características de este perfil.

Este perfil consiste: En crear licitaciones según la necesidad de la empresa. Los usuarios que apliquen a esta licitación, cuentan con todos los requisitos propuestos por el ofertante y es este quien tiene la capacidad de adjudicar al oferente.

SUSCRIBIRSE VER OFERTAS

Ventas



En este perfil de usuario, usted como micro empresa o persona natural podrá **publicar productos o servicios**. Es importante mencionar que si usted adopta esta opción solo tendrá disponible las características de este perfil.

Este perfil consiste: En publicar cualquier producto o servicio que se quiera vender a través de la plataforma web **LIVY** y/o aplicar a todas las licitaciones ofertadas. Los usuarios registrados podrán visualizar y/o comprar directamente con el ofertante de la publicación.

SUSCRIBIRSE VER OFERTAS

Compras



En este perfil de usuario, usted como micro empresa o persona natural podrá **adquirir productos o servicios**. Es importante mencionar que si usted adopta esta opción solo tendrá disponible las características de este perfil.

Este perfil consiste: En adquirir todos los servicios y productos según su necesidad, publicados en la plataforma web, en consecuencia la comunicación es directa entre los usuarios.

SUSCRIBIRSE VER OFERTAS



Suscripción del usuario



En esta página el usuario podrá inscribirse según la necesidad, eligiendo un perfil de usuario. Para esto, el usuario deberá llenar el formulario con toda la información pedida para el correcto uso de su cuenta, además seleccionara el plan de suscripción y la forma de pago. Al terminar este proceso, el cliente contará con un usuario registrado donde podrá usar todos los servicios.

Registro

Suscríbete a LIVY para disfrutar de todos nuestros servicios

Las plazas son ilimitadas. ¡Regístrate lo antes posible para tener tu cuenta ya!

Nombre de la empresa o persona natural (required)

NIT de empresa o RUT (required)

Cedula de ciudadanía del admón. cuenta (required)

Perfil de usuario (Licitación/Compra/Venta) (required)

Dirección (required)

Phone

Nombre de usuario (required)

Contraseña (required)

Confirmar Contraseña (required)

Correo electrónico (required)

Selecciona tu plan de suscripción

Plan único

6 meses
Total a pagar

\$881.639 COP

- Soporte personal vía telefónico, vía correo electrónico y chat.
- Monitoreo 24 horas los 7 días de la semana.
- Publicidad en las alertas enviadas a los usuarios.
- Publicación de sus necesidades de productos y servicios.
- Creación de subcuentas para trabajo colaborativo.



Para LIVY es de suma importancia optar por alianzas estratégicas para fomentar el desarrollo de la institución, además esto le significa al usuario el compromiso que tiene la empresa para con ellos.

LIVY Aliados



03

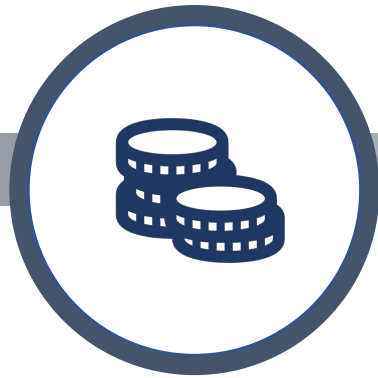
PLAN FINANCIERO



3 PRECIO DE VENTA



A.P.U



COSTOS FIJOS



ACTIVOS FIJOS



Nota: Recuperado "Banco de Fotos – iStock"

UTILIDAD 15%
TOTAL: \$881.639

3 PLAN DE MARKETING

\$ 157.500

PUBLICIDAD REDES SOCIALES

- Espacios destinados a la publicidad
- Mensual



\$ 113.333

ANUNCIOS Y PUBLICIDAD REDES SOCIALES

- Espacios destinados a la publicidad
- Mensual



\$ 423.500

PUBLICIDAD REDES SOCIALES

- Pautas en los buscadores principales
- Mensual



3 PROCESO DE PRODUCCIÓN

ACTIVOS FIJOS

\$ 17.080.700

COSTOS FIJOS

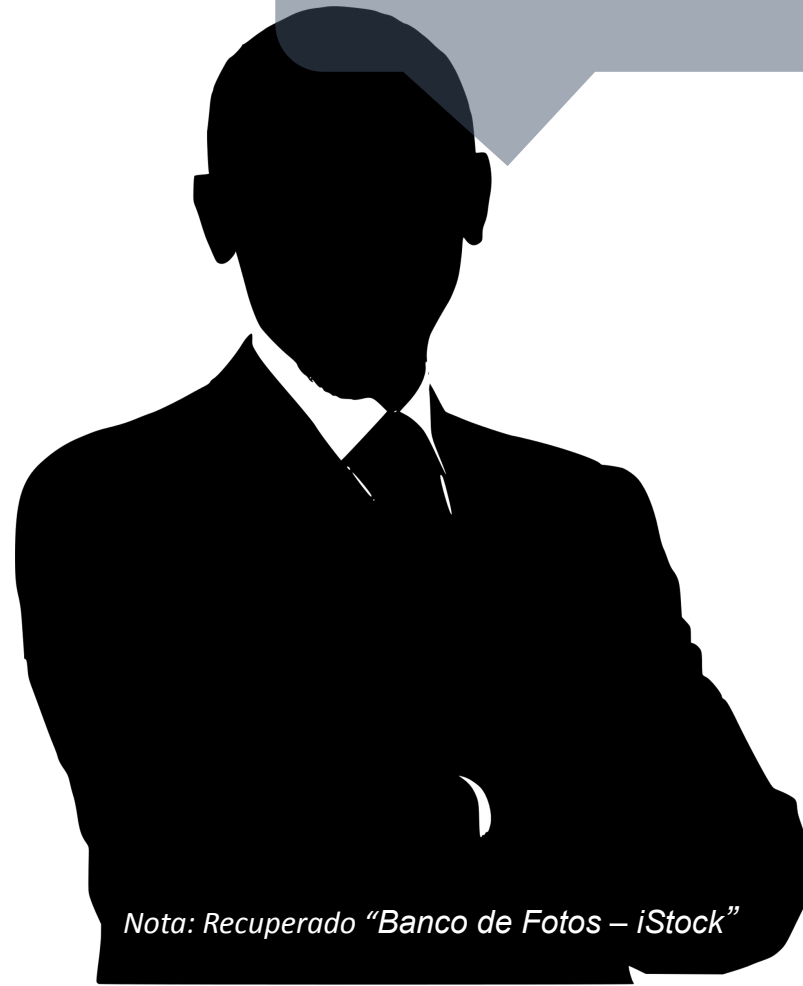
\$ 204.544.456

APU

\$ 4.610.850

TOTAL: \$226.236.008

Aporte socios \$226.236.008

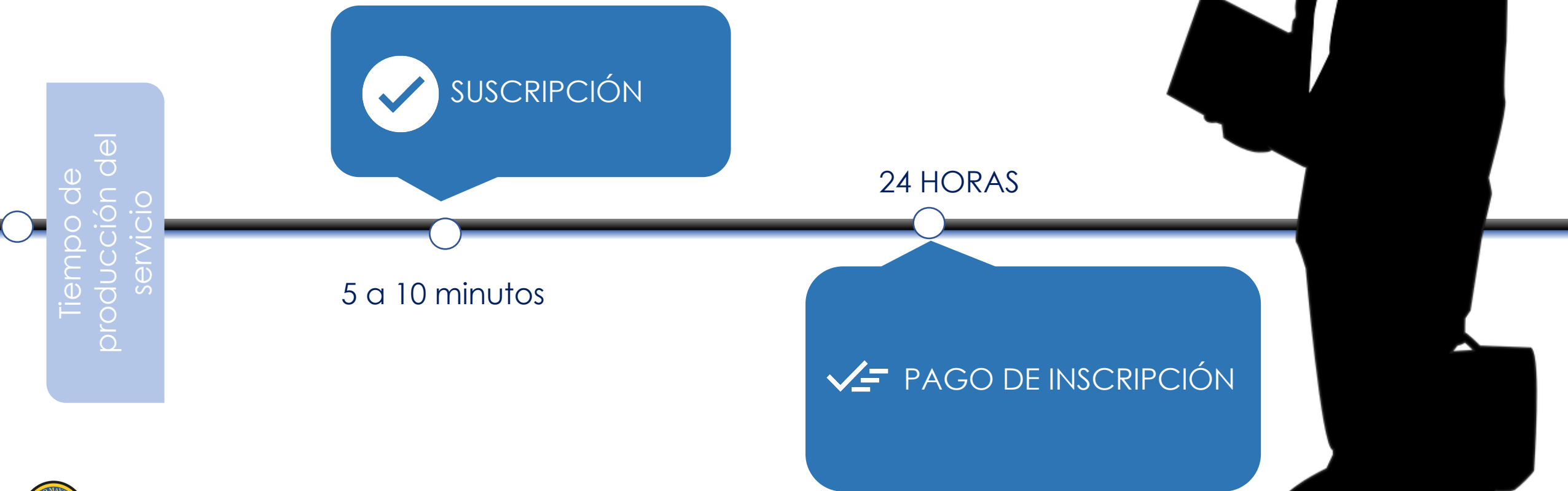


Nota: Recuperado "Banco de Fotos – iStock"

LIVY®



3 PLANEACIÓN

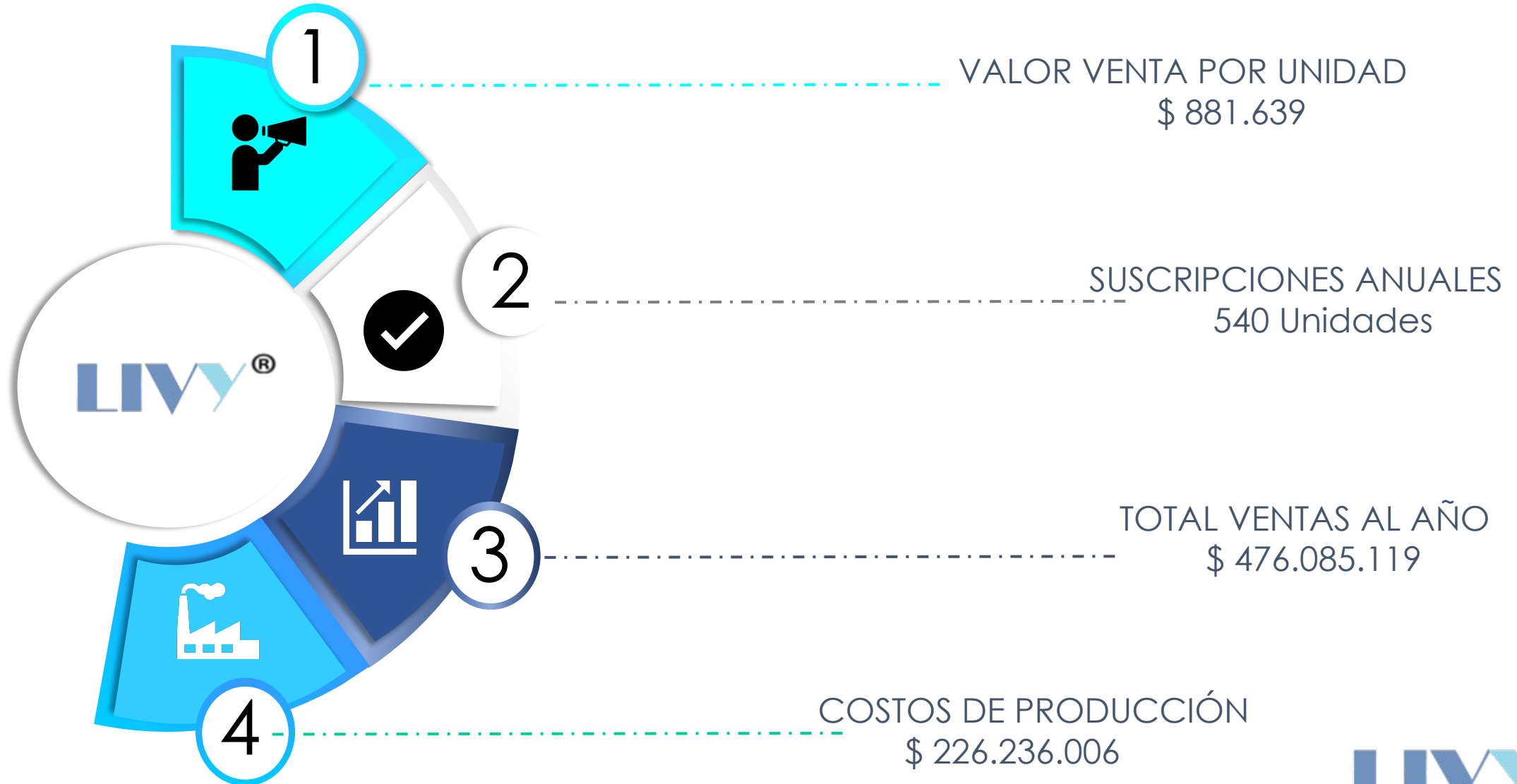


LIVY®

Nota: Recuperado "Banco de Fotos – iStock"



3 MARGEN DE CONTRIBUCIÓN



3 MARGEN DE CONTRIBUCIÓN

UTILIDAD \$
249.849.113



PUNTO DE
EQUILIBRIO
10,9 MESES



3 CONCLUSIONES

- Se puede concluir que las plataformas tecnológicas son herramientas indispensables para cualquier área enfocada profesionalmente, es un hecho que estas plataformas en un futuro estarán presente en todas las áreas. Es el caso puntual en el ámbito constructivo, plataformas como BIM o App para cualquier dispositivo móvil con conexión a internet; juegan un gran papel para la optimización de procesos y reducción en los tiempos de estos.
- La inversión será recuperada antes del primer año (10,9 meses)
- Al tener una visibilidad completa de los posibles contratistas que puedan suplir la necesidad del cliente, estamos dando transparencia al interesado, aumentado el mercado del contratista o proveedor y cuidando los recursos de nuestro usuario.

